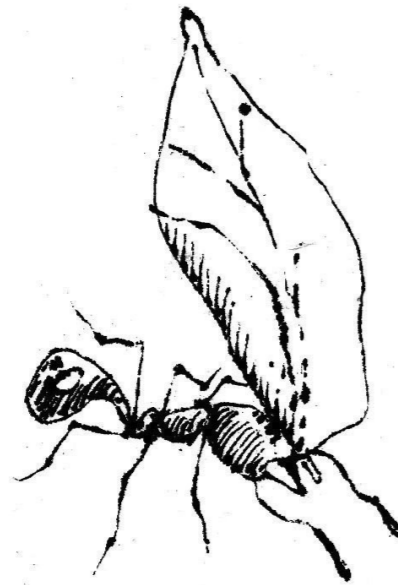
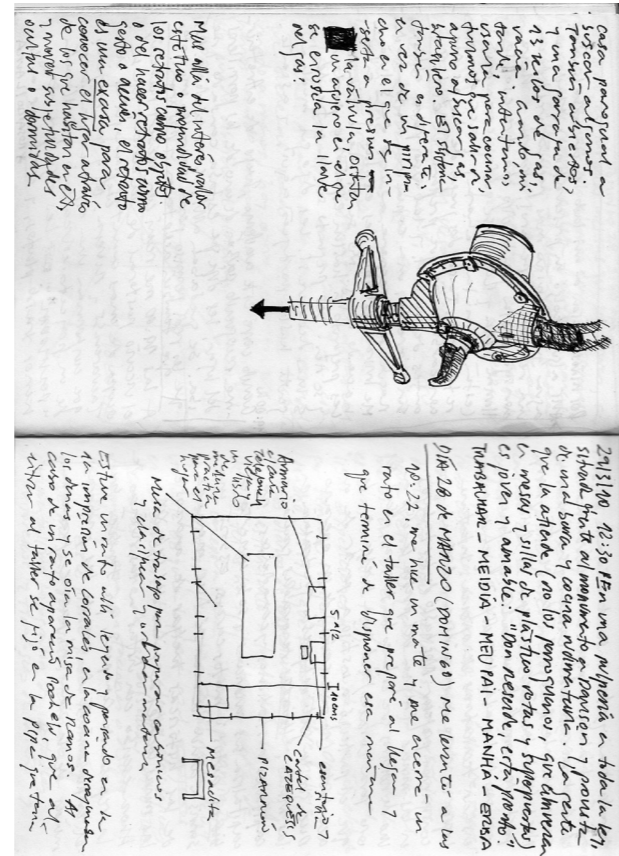




Digital tomada en las bocaminas abandonadas de Minas de Corrales. Guiados por Sergio, un niño de la zona, nos dimos con una reja, luego nos internamos en la Santa Ernestinita. No hay dibujos. Video, fotografía y grabaciones.



Estudio de hormiga. Fibra sobre papel. Minas de Corrales o Tranqueras, 2010.



Página de Diario de Viaje con válvula de garrafa de 13 kgs y planta de uno de los cuartos del Salón Parroquial de Minas de Corrales, taller colectivo en la localidad. Fibra sobre cuaderno de manufactura casera con tapas de cartón gris. Minas de Corrales, 2010.



Habitante de Minas de Corrales. Acrílico sobre papel, 43,4 x 29 cms. Minas de Corrales, 2010.



Joven de Tranqueras. Carbonilla sobre papel, 21 x 29,7 cm. Tranqueras, 2010.



Joven de Tranqueras. Carbonilla sobre papel, 27 x 42 cm. Tranqueras, 2010.

Traspuesto de un estudio para un retrato común

#4: De Corrales a Tranqueras

DIANA AISENBERG
ALEJANDRO FERNÁNDEZ
PABLO FERRARO
ALEJANDRO GONELLA
VLADIMIR GUICHEFF
JUAN MANUEL LÓPEZ
MANUEL NIETO
GERARDO PODHAJNY
JORGE PORTILLO
ERIK SCHOU
FABRIZIO ROSSI
GUILLERMO STOLL
FRANCISCO TOMSICH
NOELIA VARELA
MARTÍN VERGES

Montevideo
Minas de Corrales
Tranqueras
Buenos Aires
2010

8 junio - 8 julio 2010

Traspuesto de un Estudio para un Retrato Común

Un colectivo artístico pluridisciplinario se instala y recorre durante dos semanas una zona poblada acotada por consenso con el fin de producir sobre tal lugar conocimiento sensible, privilegiando la herramienta DIBUJO, centrándose en el género RETRATO y trabajando en un taller abierto al público. El objetivo de la expedición es realizar una muestra *in situ*, publicar los resultados obtenidos en un libro, y reelaborar la experiencia expedicionaria durante un tiempo determinado *a priori* en vistas a realizar, en la capital regional, una segunda muestra que integre los proyectos llevados a cabo por cada uno de los participantes.



Paisaje de Corrales a Tranqueras, realizado en algún lugar de las 13 leguas que separan la casa de Carlos Lacuesta, en las afueras de Minas de Corrales, de Tranqueras. Pastel grasoso sobre papel, 21,9 por 29 cm, 2010.



Estudio de un caballo andando sobre el caballo.
Lápiz sobre papel, 13,4 x 19 cms.
Algún lugar entre Minas de Corrales y Tranqueras, 2010.



Sudor.
Fotografía digital, 2010.



Estudio de escolar. Carbón (recogido en el fuego de la parrilla en la que cocinábamos y calentábamos hasta el agua del mate mientras pernoctamos en las ruinosas instalaciones de la ex Escuela Agraria de Tranqueras) sobre papel, 43,4 x 29 cm. adquiridos en Montevideo. Tranqueras, 2010.



El Laboratorio Color y Contexto, se propone producir colores, pigmentos, pinturas y tintas utilizando materiales provenientes del lugar estudiado.
Estudio de pigmentos naturales. Tierras rojas y amarillas de Tranqueras sobre cuaderno de manufactura casera con tapas de cartón gris. Tranqueras, 2010.



MINISTERIO DE EDUCACIÓN Y CULTURA

Ricardo Ehrlich
Ministro

María Simon
Subsecretaria

Alejandro Zavala
Director General

Hugo Achugar
Director Nacional de Cultura

Mario Sagradini
Director del Museo Nacional de Artes Visuales

TRASPUESTO DE UN ESTUDIO PARA UN RETRATO COMÚN
#4 De Corrales a Tranqueras
Proyecto Premiado por Fondos Concursables
para la Cultura / MEC



mnav
Museo Nacional de Artes Visuales
Tomás Giribaldi y Julio Herrera y Reissig
(598 2) 711 60 54 / 711 61 24 - 27
secretariamnav@gmail.com
www.mnav.gub.uy
Montevideo Uruguay

Líneas de ómnibus:
17 / 116 / 117 / 128 / 145 / 149 / 157 / 174
182 / 192 / 199 / 300 / 405 / 407 / 522 / 582

Horario del Museo:
Martes a domingo de 14:00 a 19:00 horas